

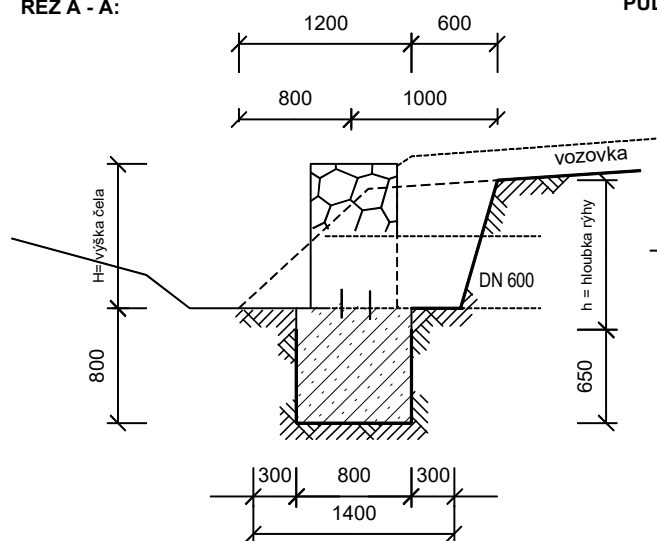
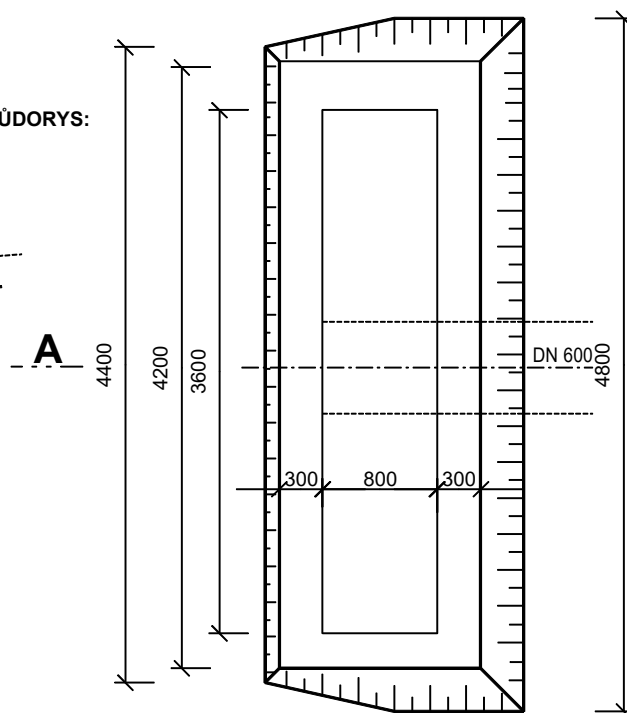
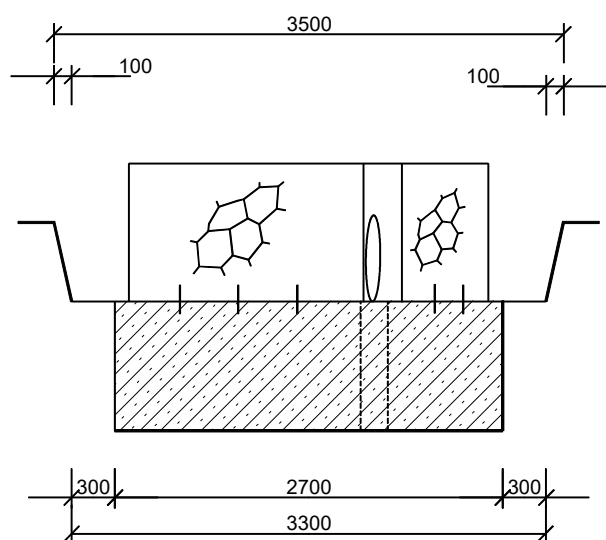
C.6.6.3.

stavba: Lesní cesta "Rýchorská II"

Propustek z ocelových rour DN 600 mm - šikmý 70g (cca 63°)

se zalomeným "U" čelem na vtoku a zajištěním odtoku záhozem z lomového kamene do 200 kg

měř.: 1 : 50

ŘEZ A - A:**PŮDORYS:****a) čelo zalomené (na vtoku):****ŘEZ A - A:****PŮDORYS:**